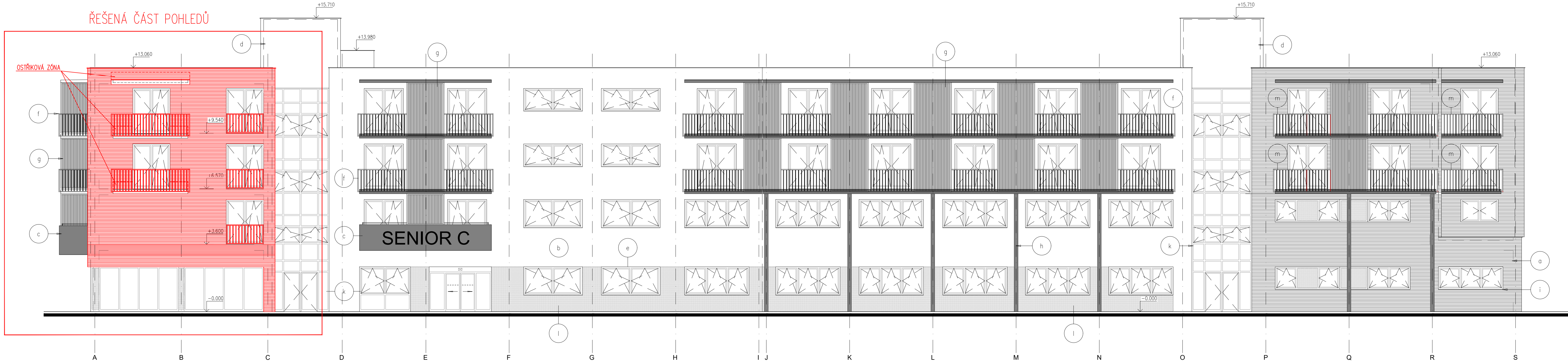


POHLED OD VÝCHODU


ŘEŠENÁ ČÁST POHLEDŮ



LEGENDA POVRCHOVÝCH ÚPRAV

- a – OBKLAD CIHELNÝM PÁSKEM DL.250, VČ. ROHOVÝCH PÁSKŮ, BĚHOUNOVÁ VAZBA, BARVA CIHLOVÁ ČERVENÁ
b – OMÍTKA UŠLECHTILÁ SE STRUKTUROU ZRNA O VELIKOSTI 1,5 MM, BARVA PISKOVÁ
c – ŽELEZOBETONOVÉ PREFAPANELY – OPATŘENÉ NÁTĚREM – BARVA ŠEDÁ
d – OMÍTKA UŠLECHTILÁ SE STRUKTUROU ZRNA O VELIKOSTI 1,5 MM, BARVA ŠEDÁ
POVRCHOVÁ ÚPRAVA SCHODIŠŤOVÝCH ŠACHET:
VENKOVNÍ SILIKONOVÁ OMÍTKA S ODOLNOSTÍ PROTI BIOTICKÉMU ZATÍŽENÍ
POMOCÍ ŠÍROKOSPEKTRÁLNÍCH POMALU ROZPUSTNÝCH BIOCIDŮ
e – VÝPLNĚ OTVORŮ PLAST – BARVA BILÁ
f – ZÁMEČNICKÉ VÝROBKY – TENKOSTĚNNÉ OCELOVÉ PROFILY – ŽÁROVĚ ZINKOVÁNO
g – PERFOROVANÉ PLECHY – ŽÁROVĚ ZINKOVÁNO
h – OCELOVÉ SLOUPY, BARVA ŠEDÁ
i – KLEMPÍŘSKÉ VÝROBKY – TITANZINEK RHEINZINK
j – GARÁŽOVÁ VRATA – BARVA ŠEDÁ
k – PROSKL. HLINÍKOVÉ STĚNY S PŘERUŠENÝM TEPELNÝM MOSTEM – PŘÍRODNÍ HLINÍK, IZOL.SKLO
l – OMÍTKA UŠLECHTILÁ SE STRUKTUROU ZRNA O VELIKOSTI 1,5 MM, BARVA ČERVENÁ
m – UPRAVENÉ ZÁMEČNICKÉ VÝROBKY – TENKOSTĚNNÉ OCELOVÉ PROFILY – ŽÁROVĚ ZINKOVÁNO

0,000 = 1.NP

VEDOUČÍ PROJEKTANT		VYPRACOVAL	KONTROLOVAL	 <div>KORT CZ s.r.o. +420 608 278 252 info@kort.cz www.kort.cz Projektování a realizační činnost ve výstavbě Energetika staveb</div>	
Ing. TOMAŠ KORENEK		NIKOL BAZIKOVÁ	Ing. TOMAŠ KORENEK		
INVESTOR: Město Otrokovice, nám. 3. května 1340, 76502 Otrokovice				DATUM	08/2024
STAVEBNÍ ÚPRAVY OBJEKTU SENIOR C, OTROKOVICE				FORMÁT	5x A4
ZATEPLENÍ ČÁSTI OBJEKTU				STUPĚŇ	DSP
parc. č. st. 3380, k.ú. Otrokovice 716 731				ZAK. ČÍSLO	
D. DOKUMENTACE OBJEKTŮ; D.1 STAVEBNÍ A TECHNOLOGICKÁ ČÁST				ČÍSLO PARÉ	
D.1.1 ARCHITEKTONICKO - STAVEBNÍ ŘEŠENÍ					
SO 01 - SENIOR OTROKOVICE - SENIOR C					
POHLED V - NOVÝ STAV				1:100	D.1.1.2.3.3